



济宁市第一人民医院

济宁市第一人民医院
新冠肺炎医院感染防控

流
程
指
引

感染管理部

2022年4月13日



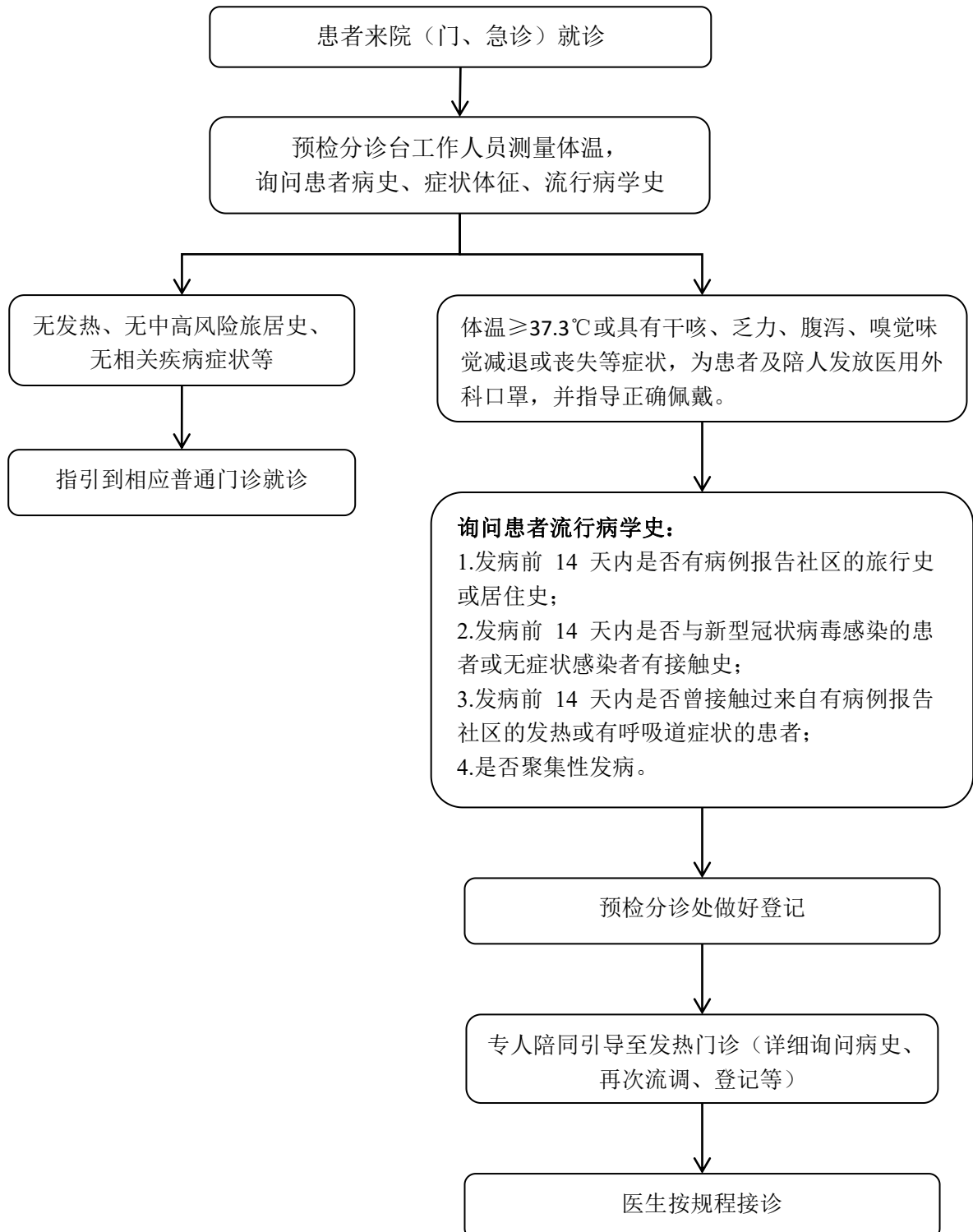
济宁市第一人民医院

新冠肺炎医院感染防控流程指引

分类	序号	工作流程名称	页码
预检分诊相关流程	1	门（急）诊患者就诊流程	1
	2	门急诊预检分诊医务人员防护用品穿脱流程	2
	3	发热门诊医务人员防护用品穿脱流程	3
	4	隔离留观室医务人员防护用品穿脱流程	4
	5	核酸采样点医务人员防护用品穿脱流程	6
	6	发热 CT 医务人员防护用品穿脱流程	7
患者转运相关流程	7	转运疑似或确诊新冠肺炎患者工作流程	8
普通门诊相关流程	8	普通门诊医务人员防护用品使用指征及穿脱流程	9
	9	普通门诊接诊疑似新冠肺炎患者后终末清洁消毒流程	10
其他重点科室相关流程	10	疑似或确诊新型冠状病毒感染患者手术流程	11
	11	疑似或确诊新冠肺炎患者使用后的可复用器械、器具和物品处置流程	12
普通病区相关流程	12	普通病区发现疑似新冠肺炎患者应急处置流程	13
标准预防相关流程	13	医用外科口罩佩戴流程	14
	14	医用防护口罩佩戴流程	15
	15	医用防护口罩或医用外科口罩摘除流程	16
	16	医务人员穿隔离衣流程	17
	17	医务人员脱隔离衣流程	18
	18	医务人员穿戴医用防护服流程	19
	19	医务人员脱医用防护服流程	20
	20	六步洗手流程+五个手卫生指征	21
	21	疑似或确诊新冠肺炎患者医疗废物处置流程	22
	22	呼吸道职业暴露后的处置流程	23
	23	常态化疫情防控清洁消毒工作流程	24
	24	污染物消毒处理流程	25

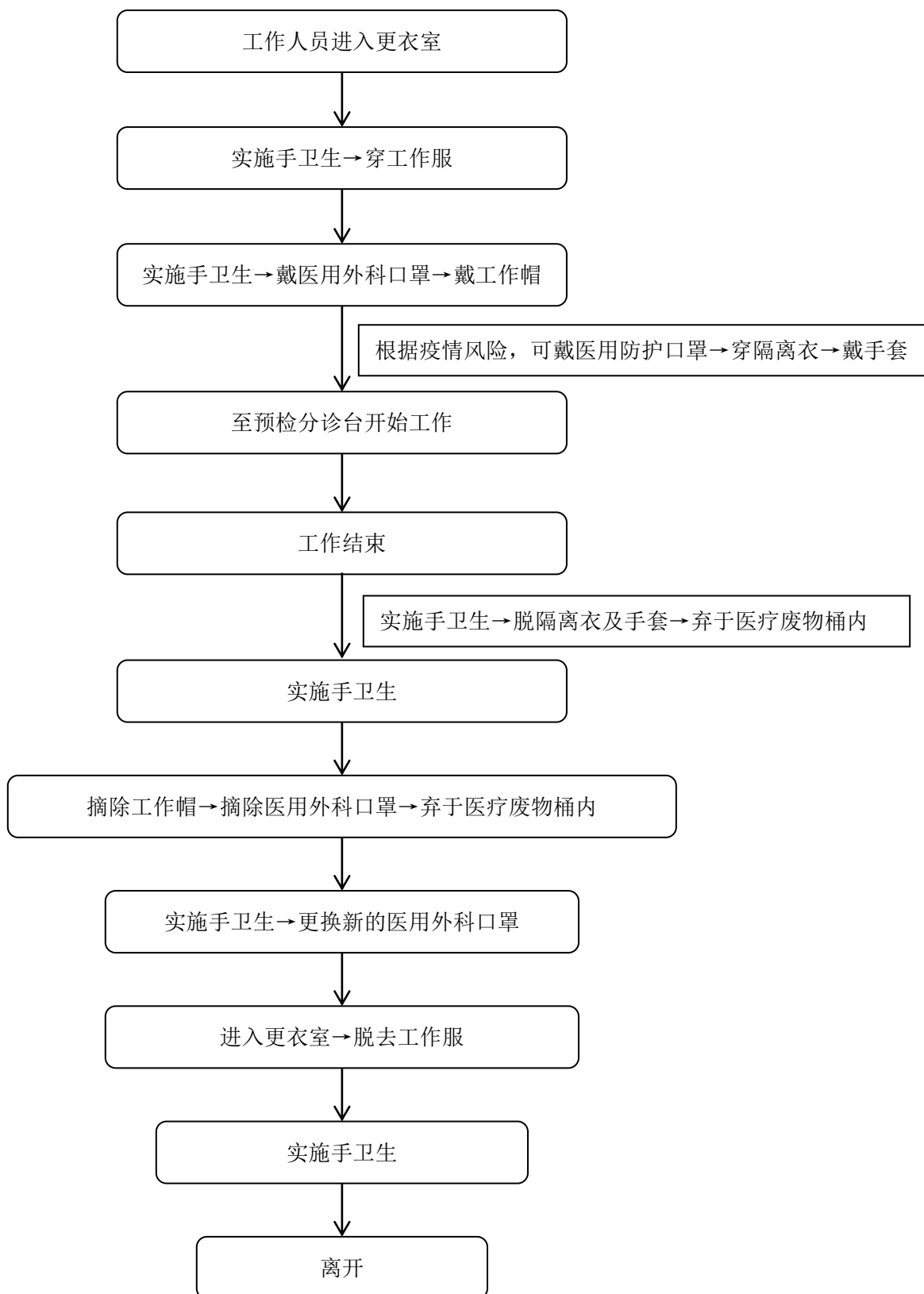


1. 门（急）诊预检分诊处预检分诊流程



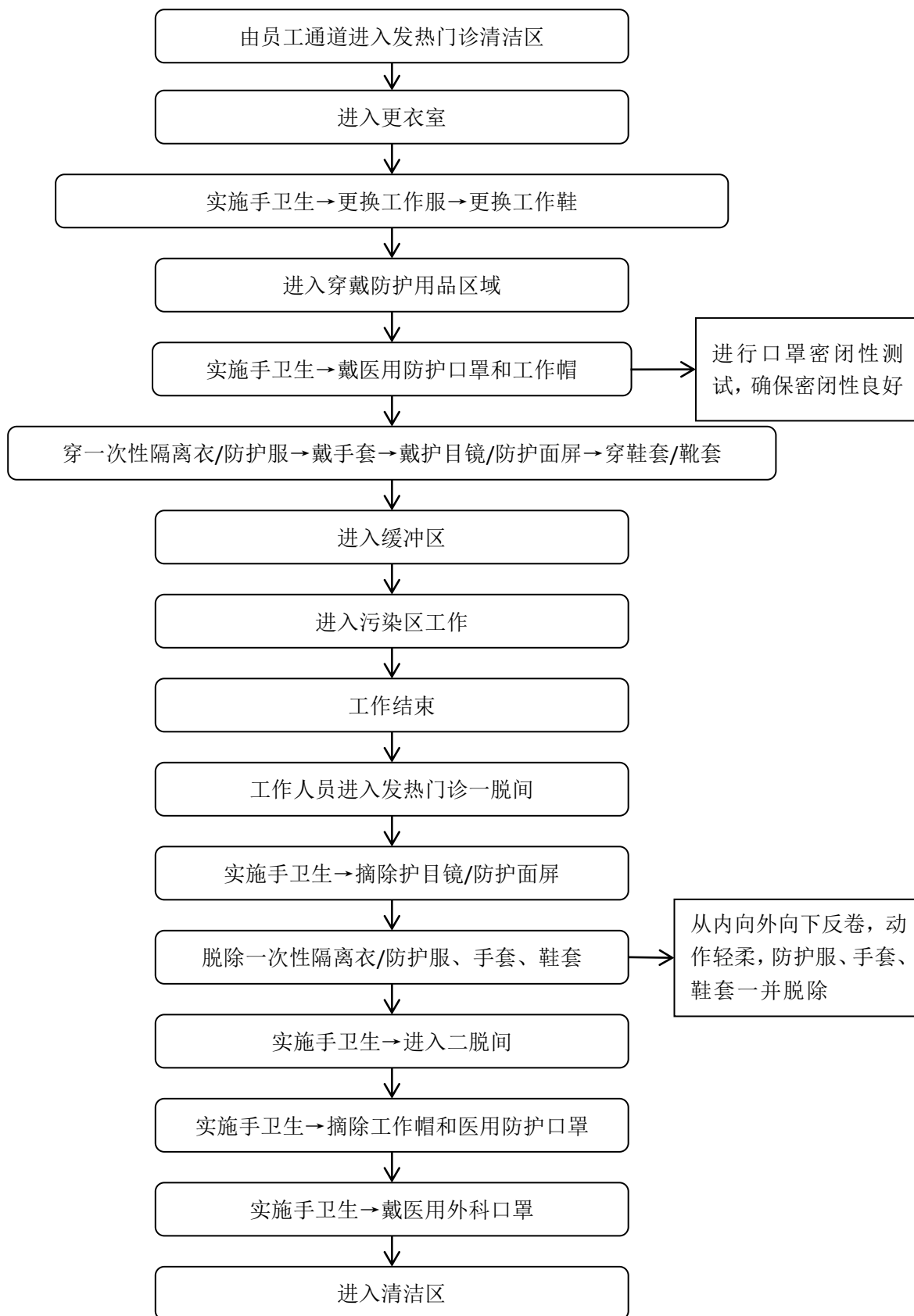


2. 门（急）诊预检分诊医务人员防护用品穿脱流程





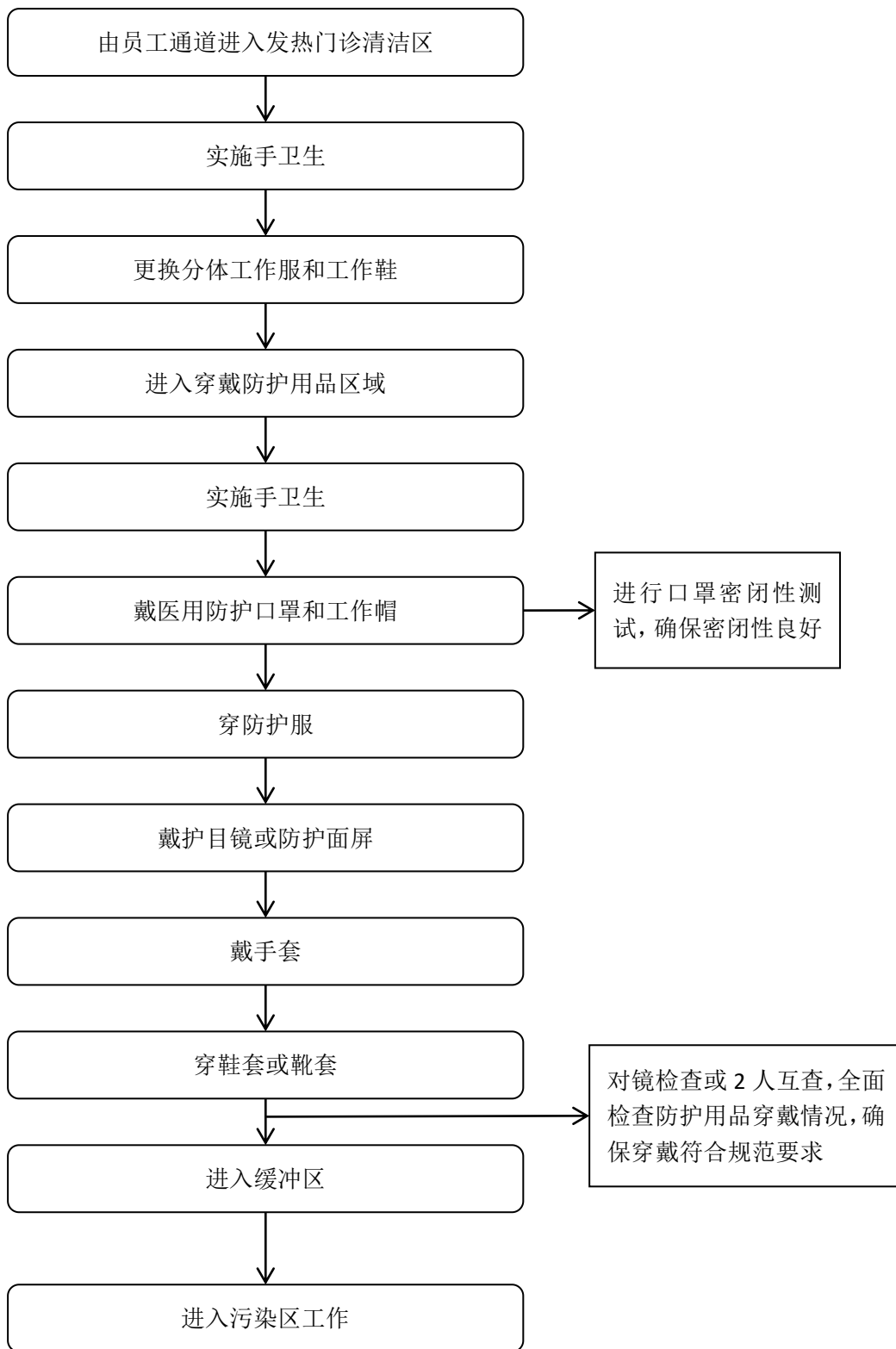
3. 发热门诊医务人员防护用品穿脱流程





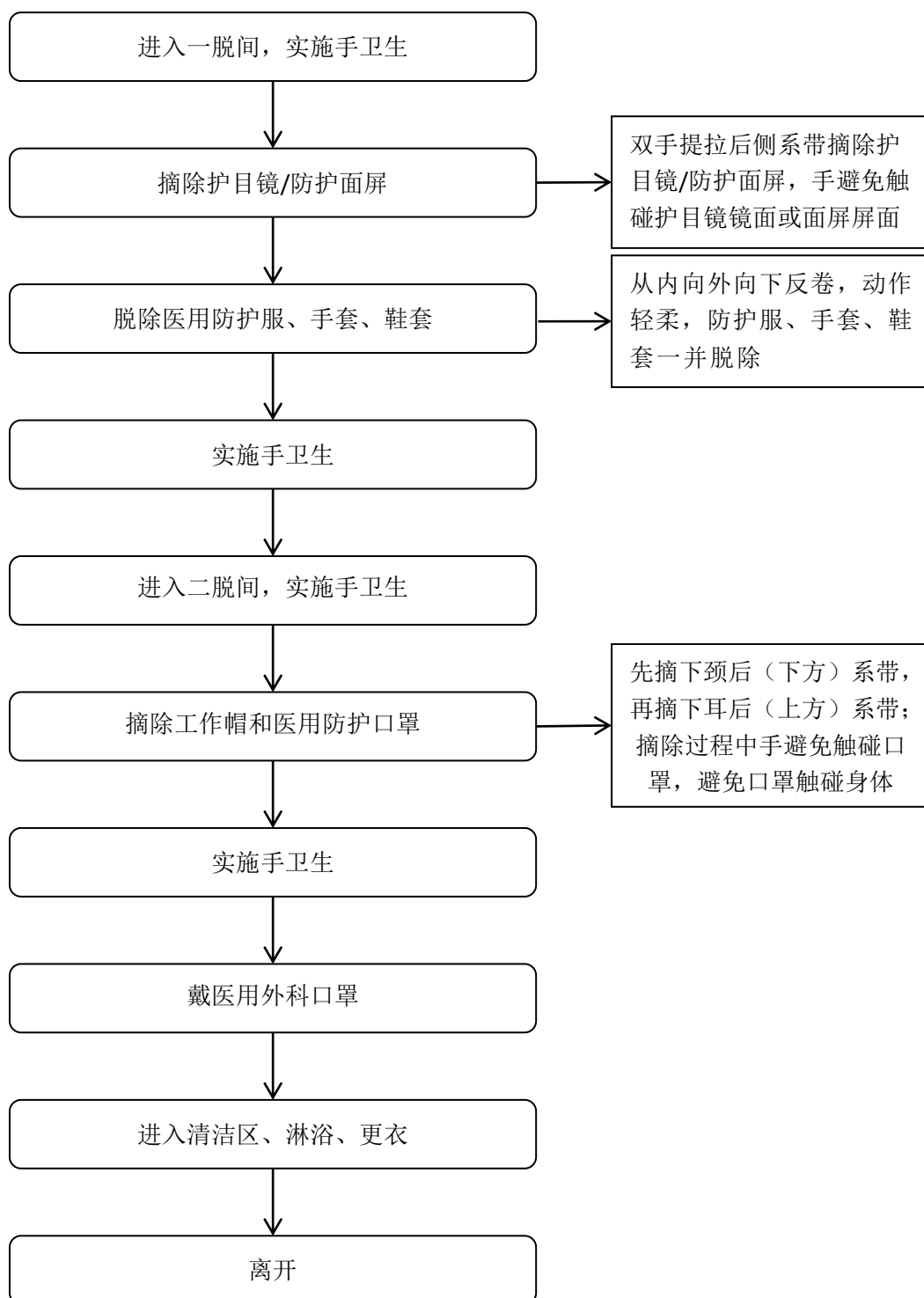
4. 隔离留观室医务人员防护用品穿脱流程

4-1 隔离留观室医务人员防护用品穿戴流程



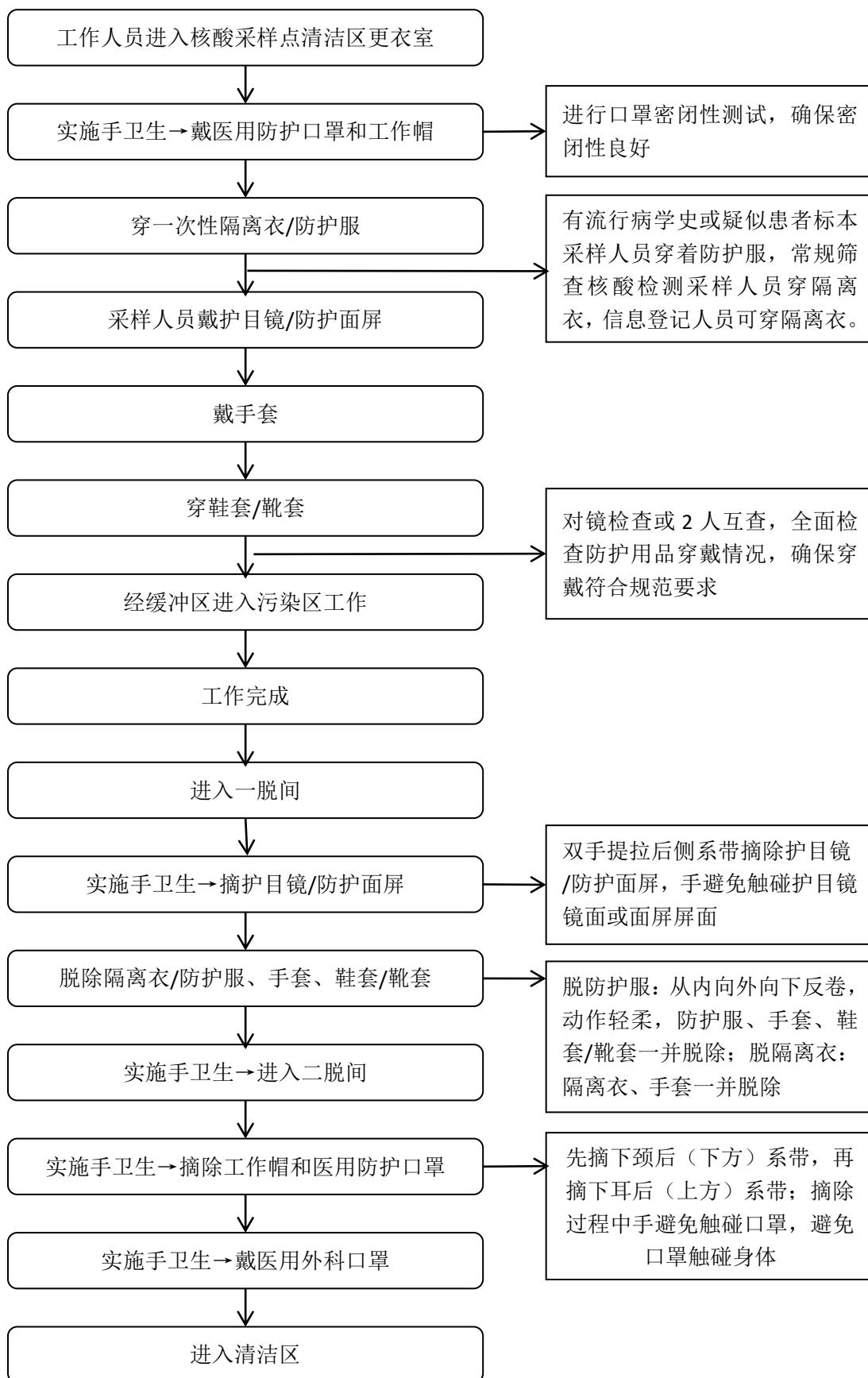


4-2 隔离留观室医务人员防护用品脱除流程



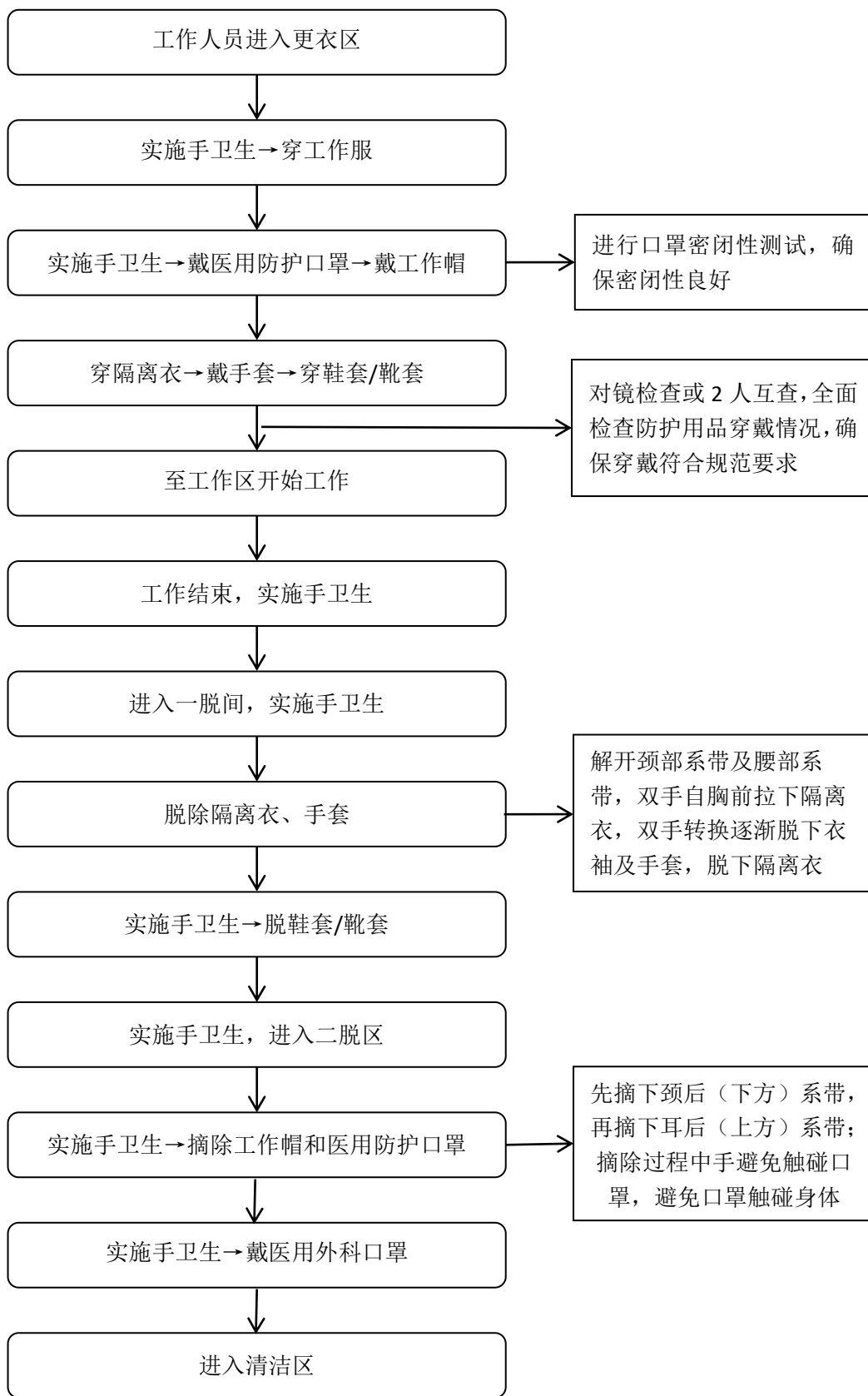


5. 核酸采样点医务人员防护用品穿脱流程



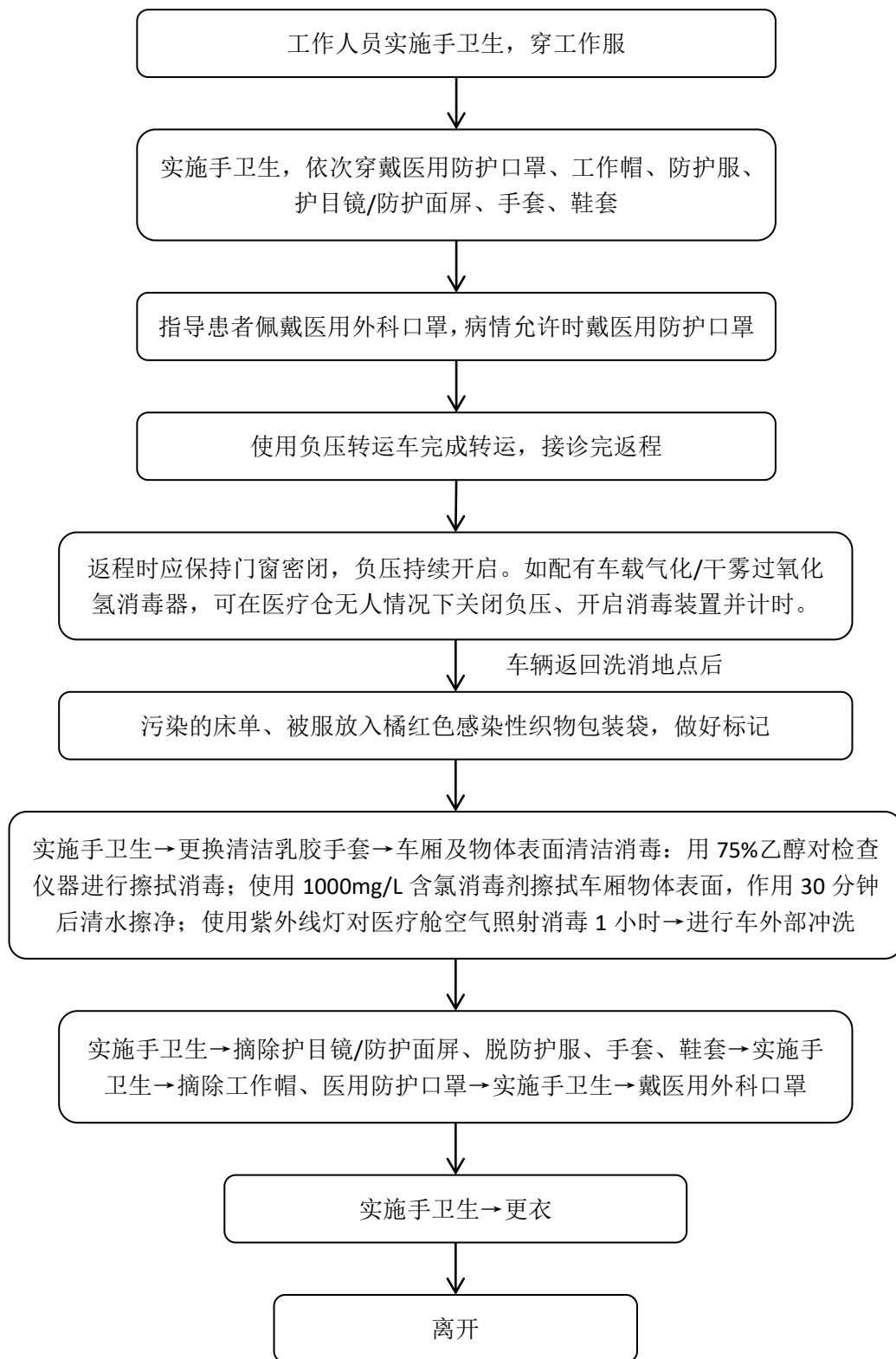


6. 发热 CT 医务人员防护用品穿脱流程





7. 疑似或确诊新冠肺炎患者转运流程

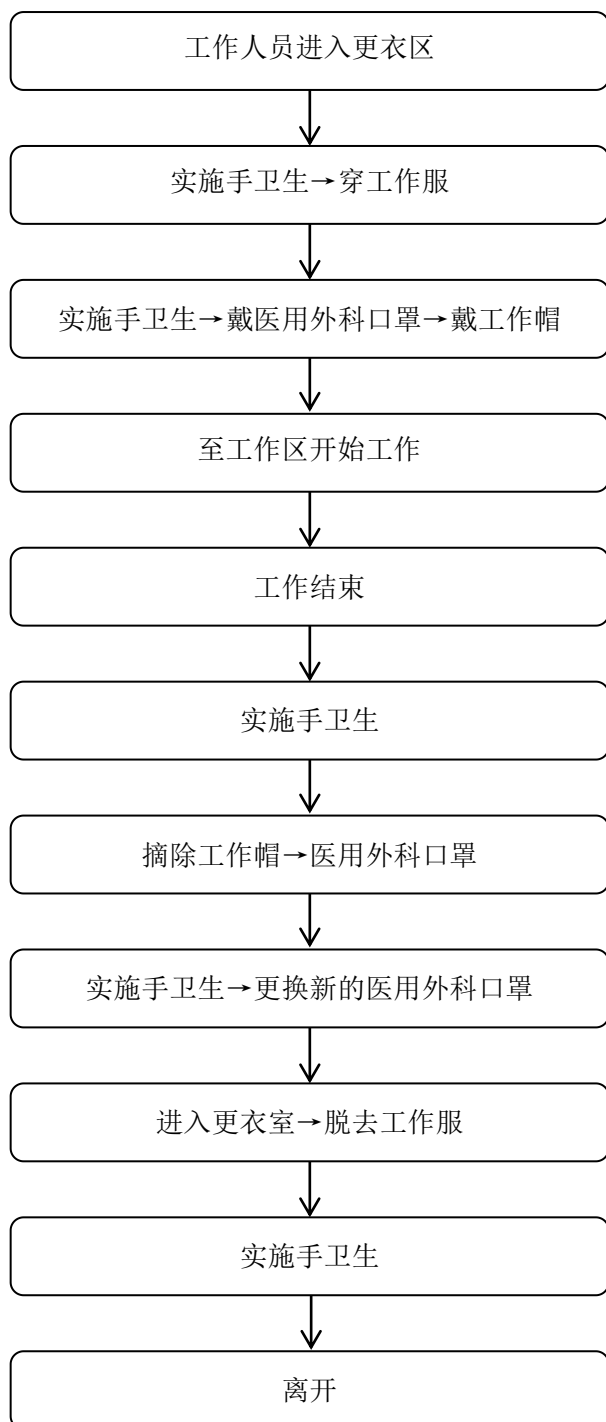


注：将产生的废弃物放置于双层黄色医疗废物袋内，采用鹅颈结式封口，分层封扎，离开污染区前对包装袋表面采用 1000mg/L 含氯消毒液喷洒消毒（注意喷洒均匀）或在其外面加套一层医疗废物包装袋。在包装袋外注明“新冠”，单独交接。



8. 普通门诊医务人员防护用品使用指征及穿脱流程

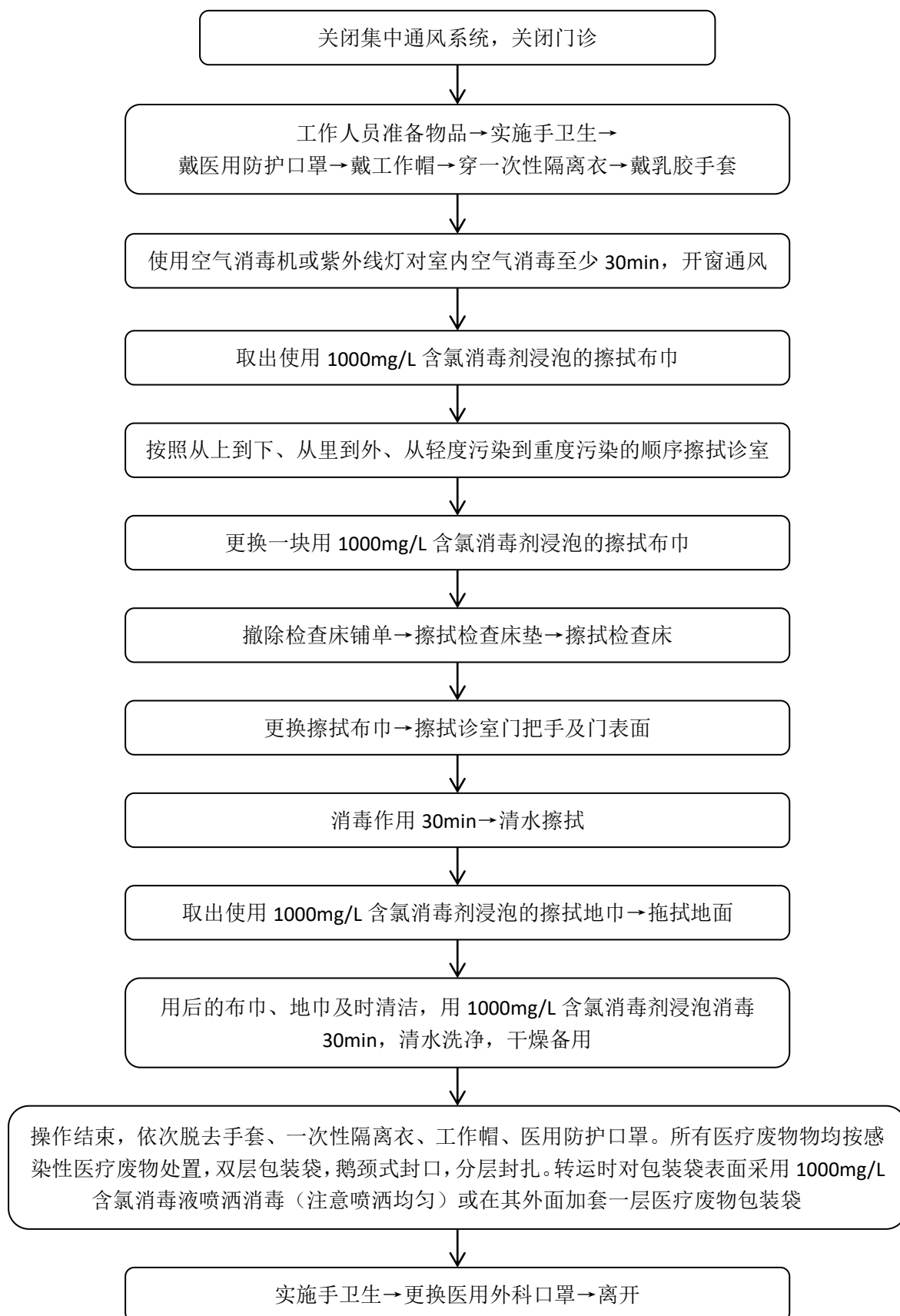
(患者佩戴口罩的门诊)



注：患者需摘除口罩或有血液体液暴露的门诊可根据工作需要增加医用防护口罩、手套、隔离衣、护目镜或防护面屏、鞋套的穿戴。

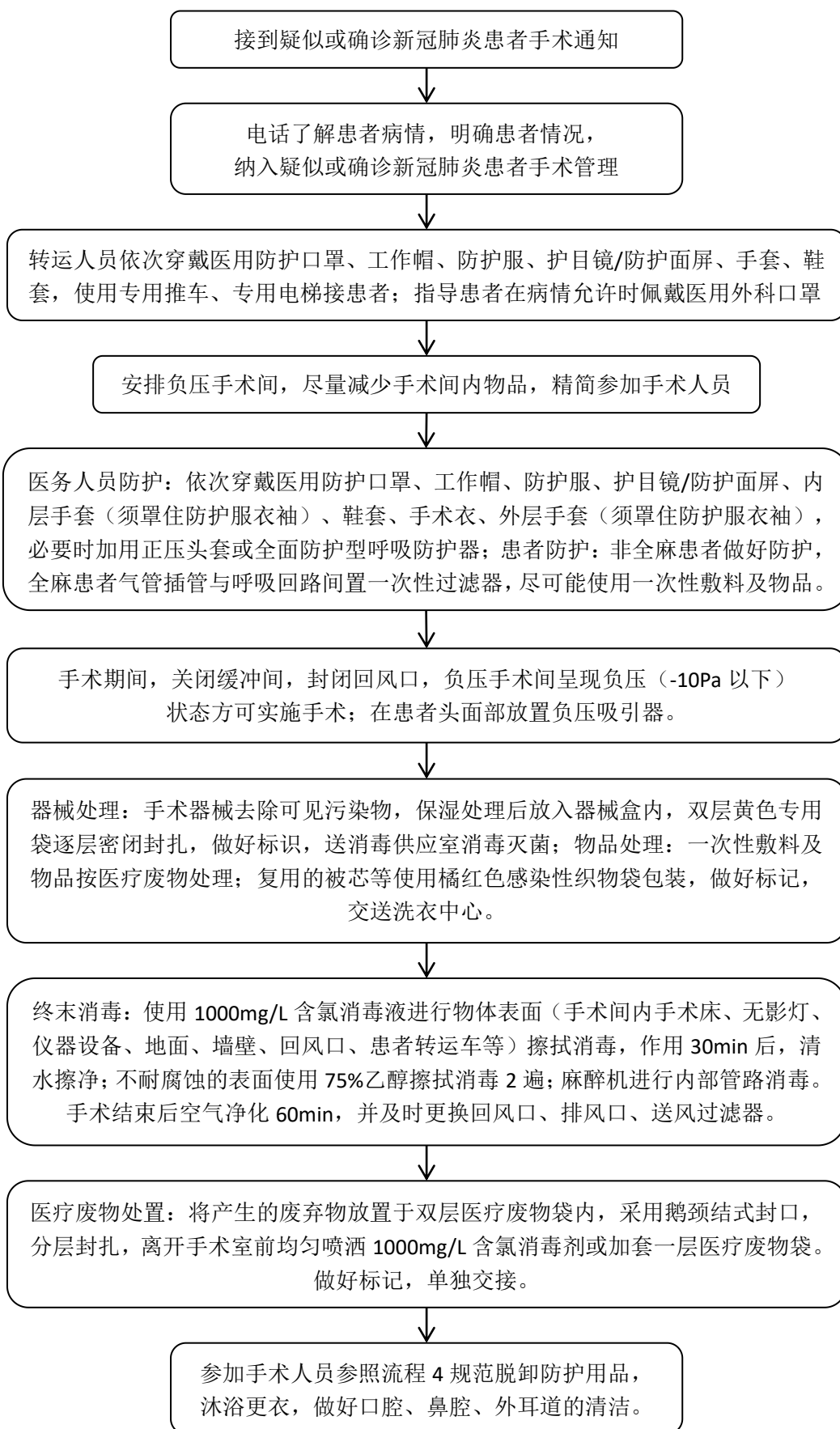


9. 普通门诊接诊疑似新冠肺炎患者后终末清洁消毒流程



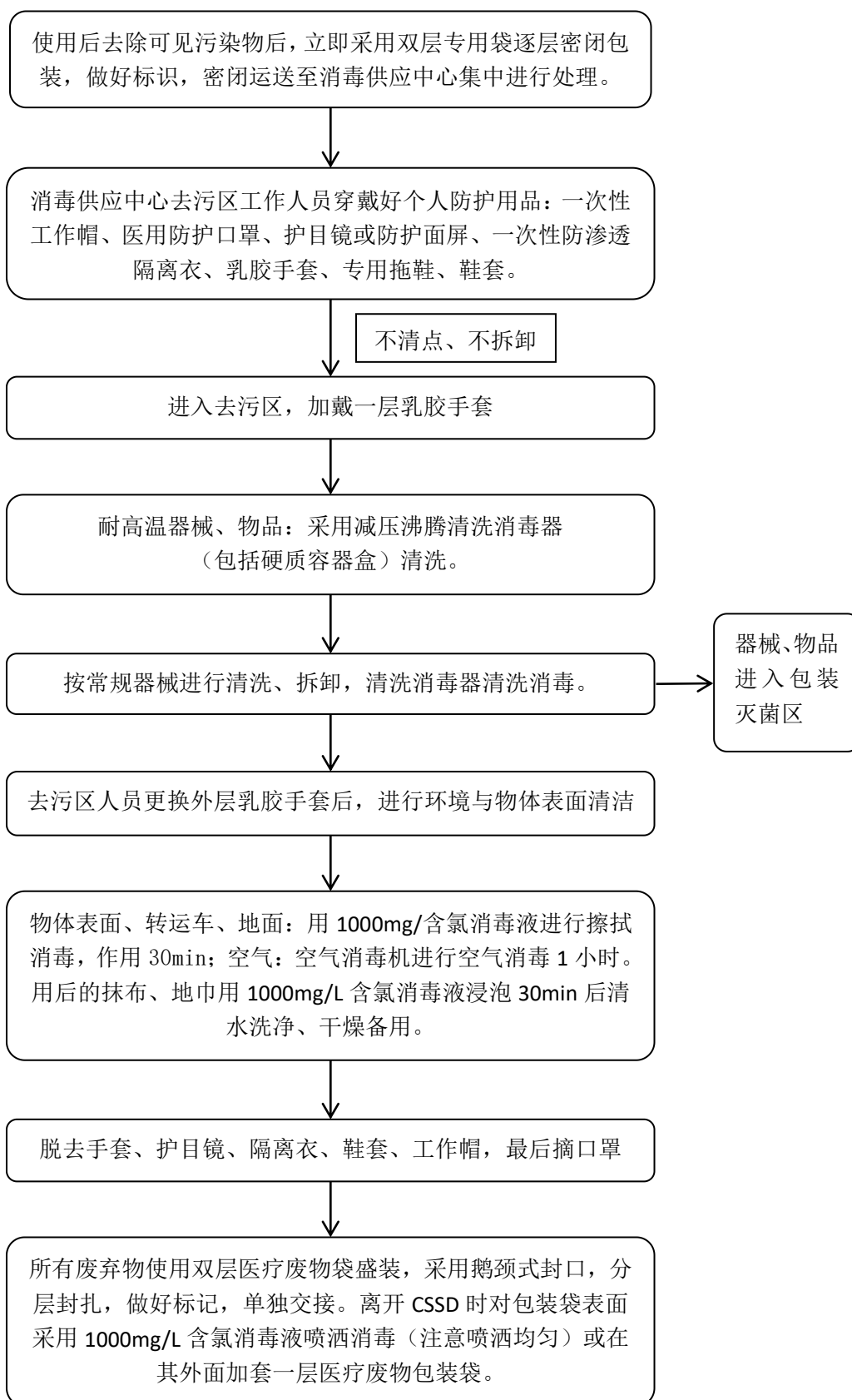


10. 疑似或确诊新冠肺炎患者急诊手术院感防控流程



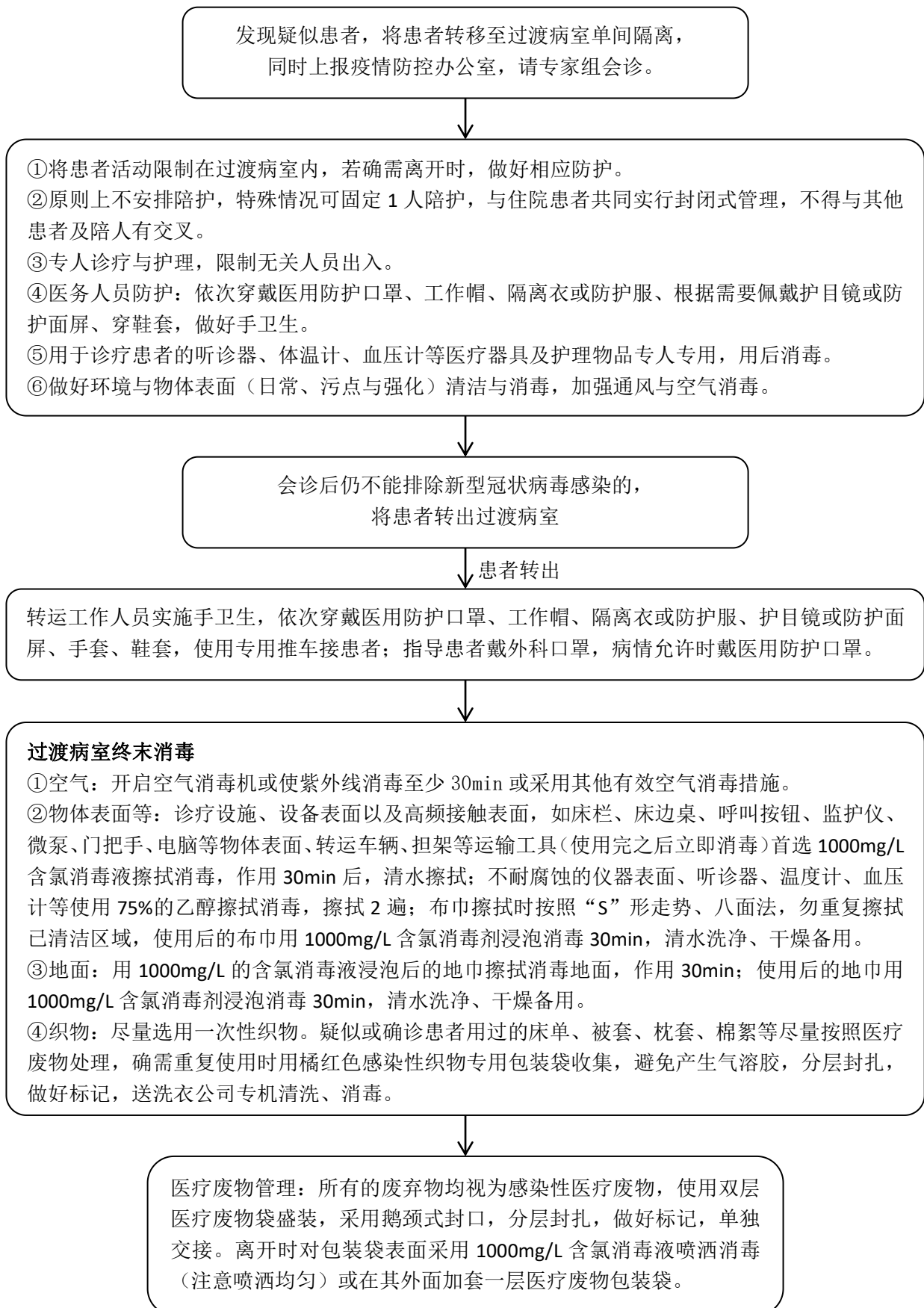


11. 疑似或确诊新冠肺炎患者使用后可复用器械、器具和物品处置流程



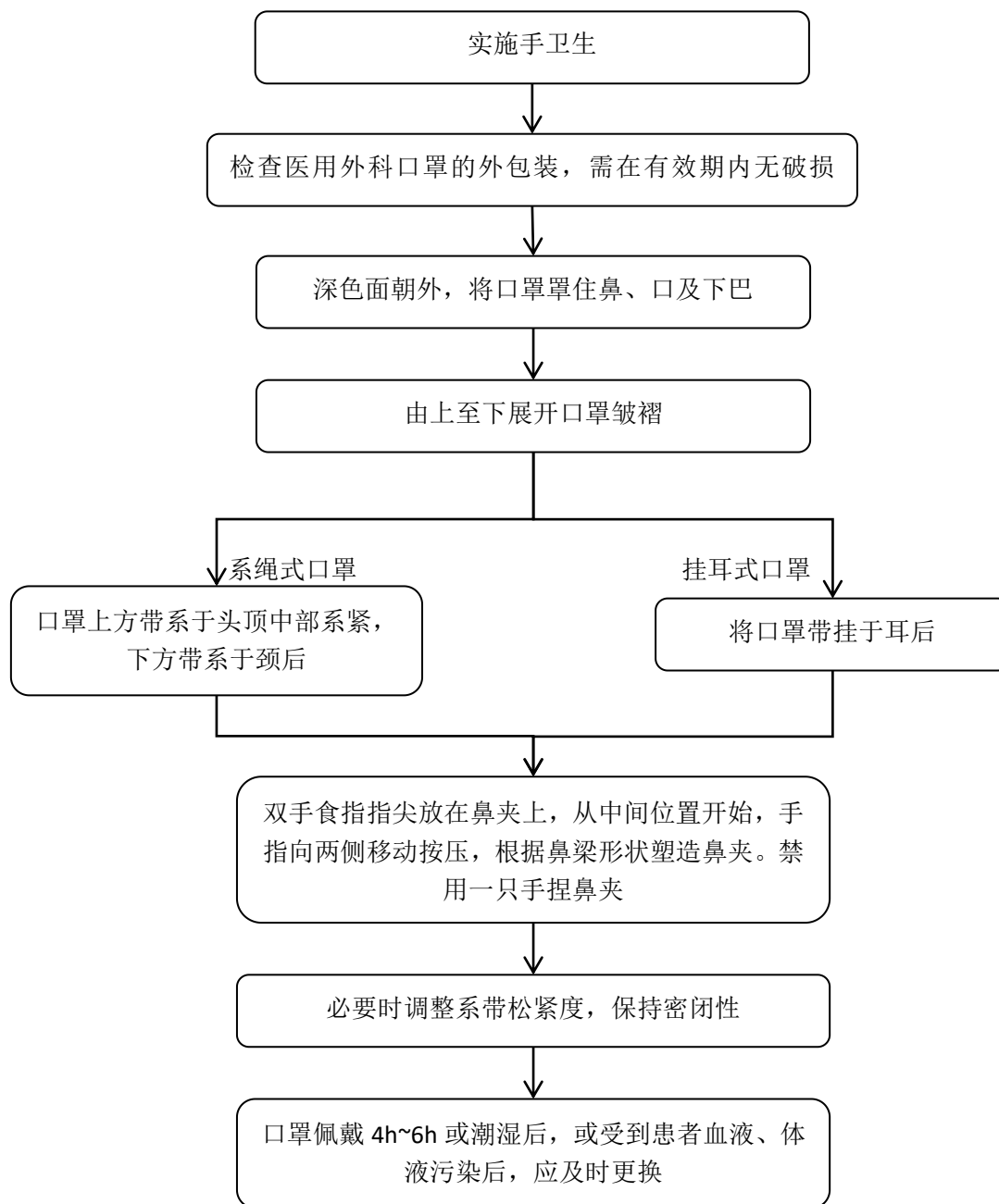


12. 普通病区发现疑似新冠肺炎患者应急处置流程



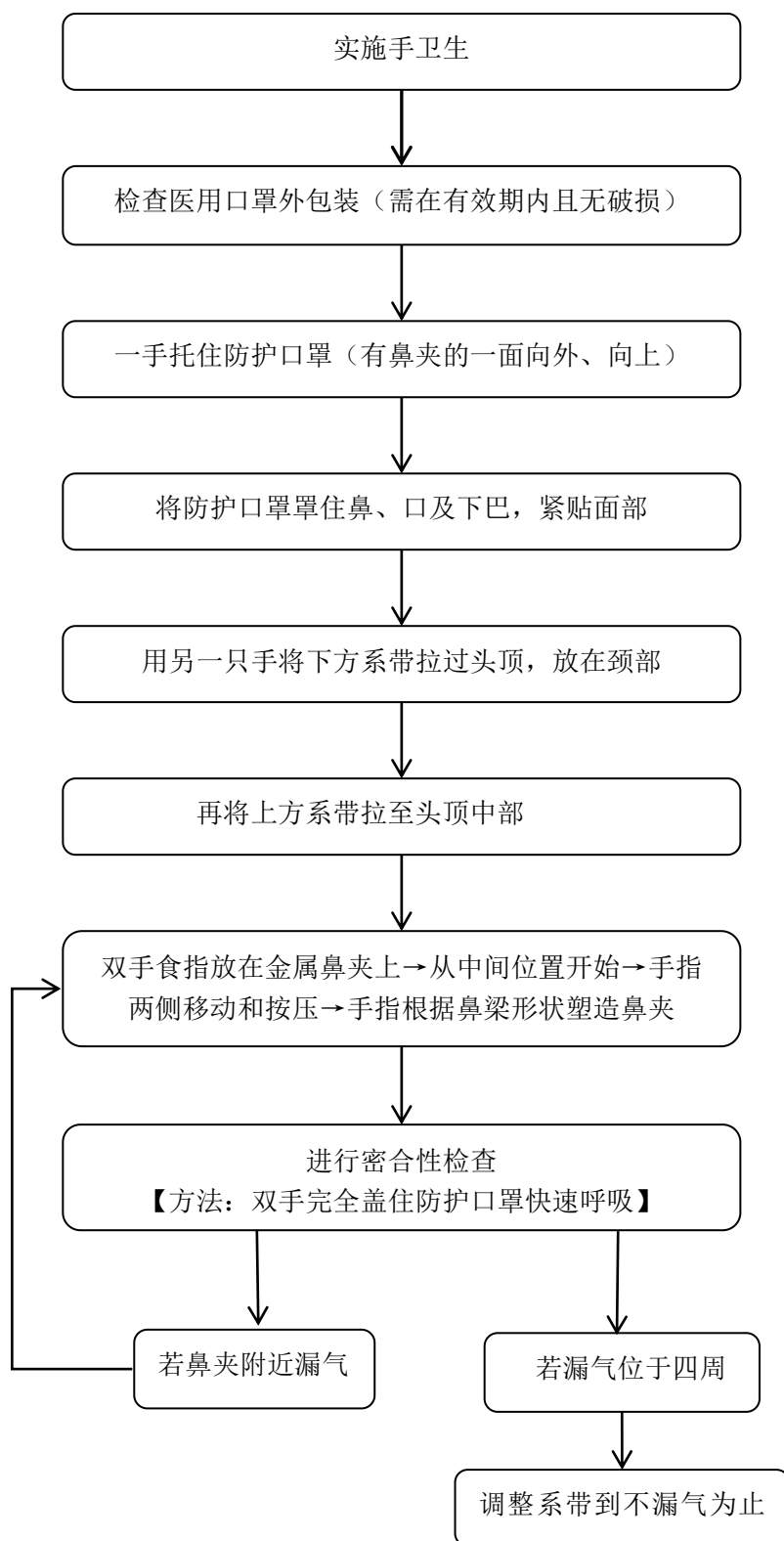


13. 医用外科口罩佩戴流程



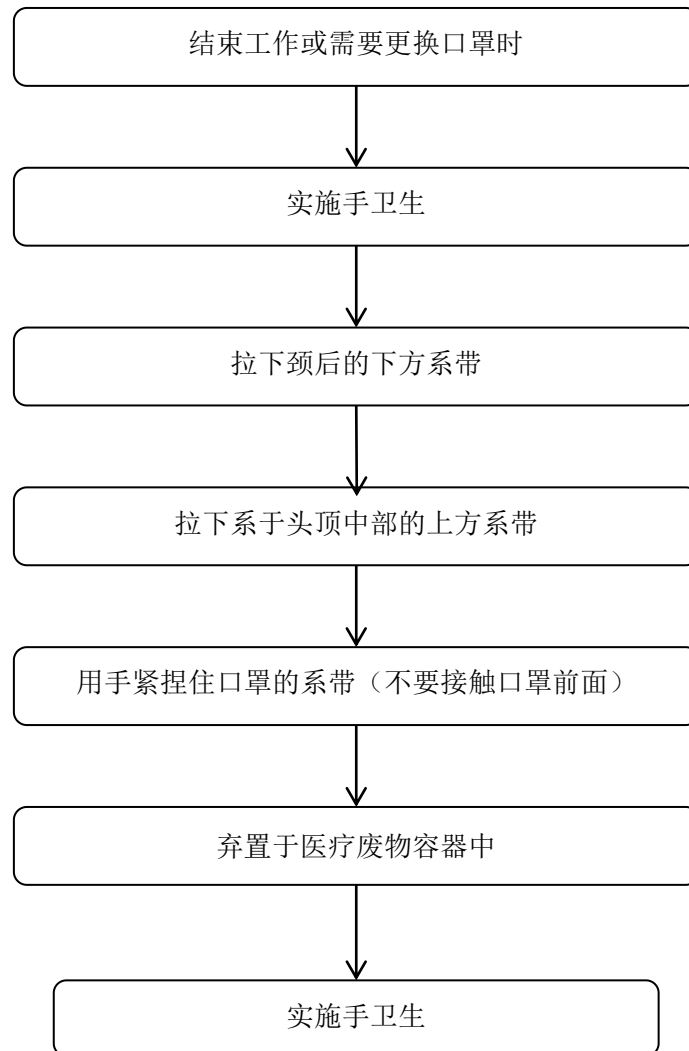


14. 医用防护口罩佩戴流程



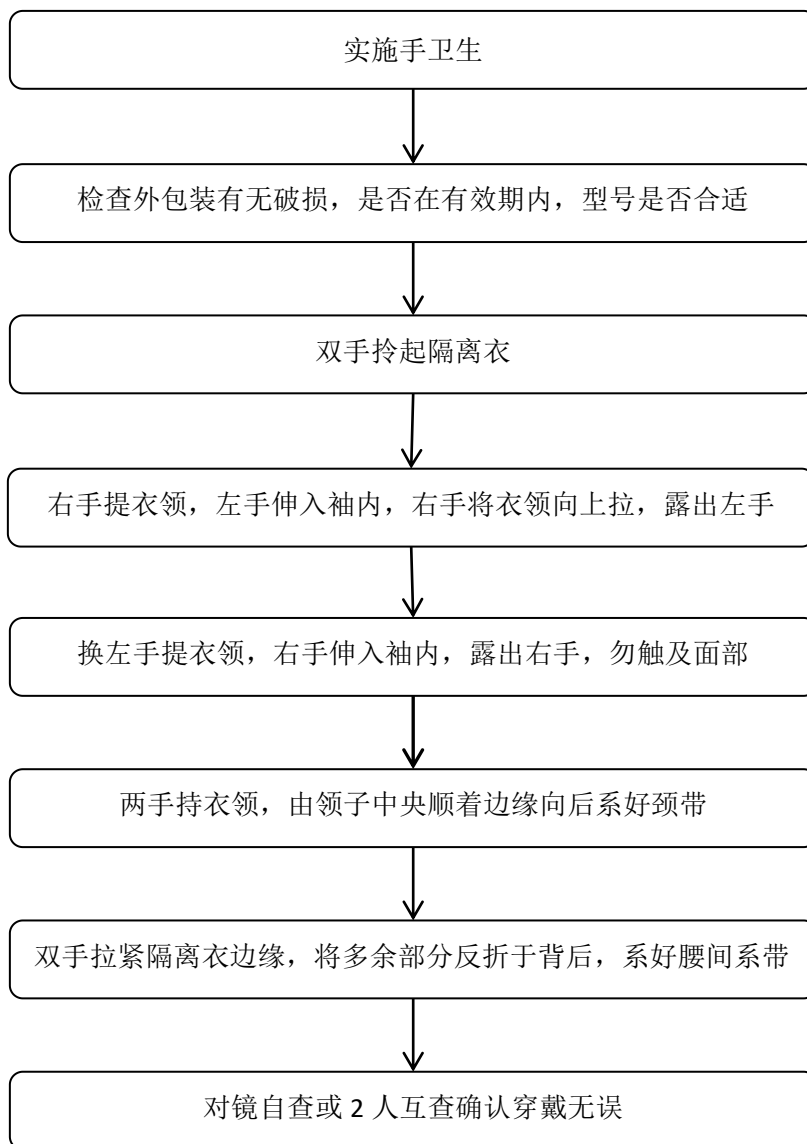


15. 医用防护口罩或医用外科口罩摘除流程



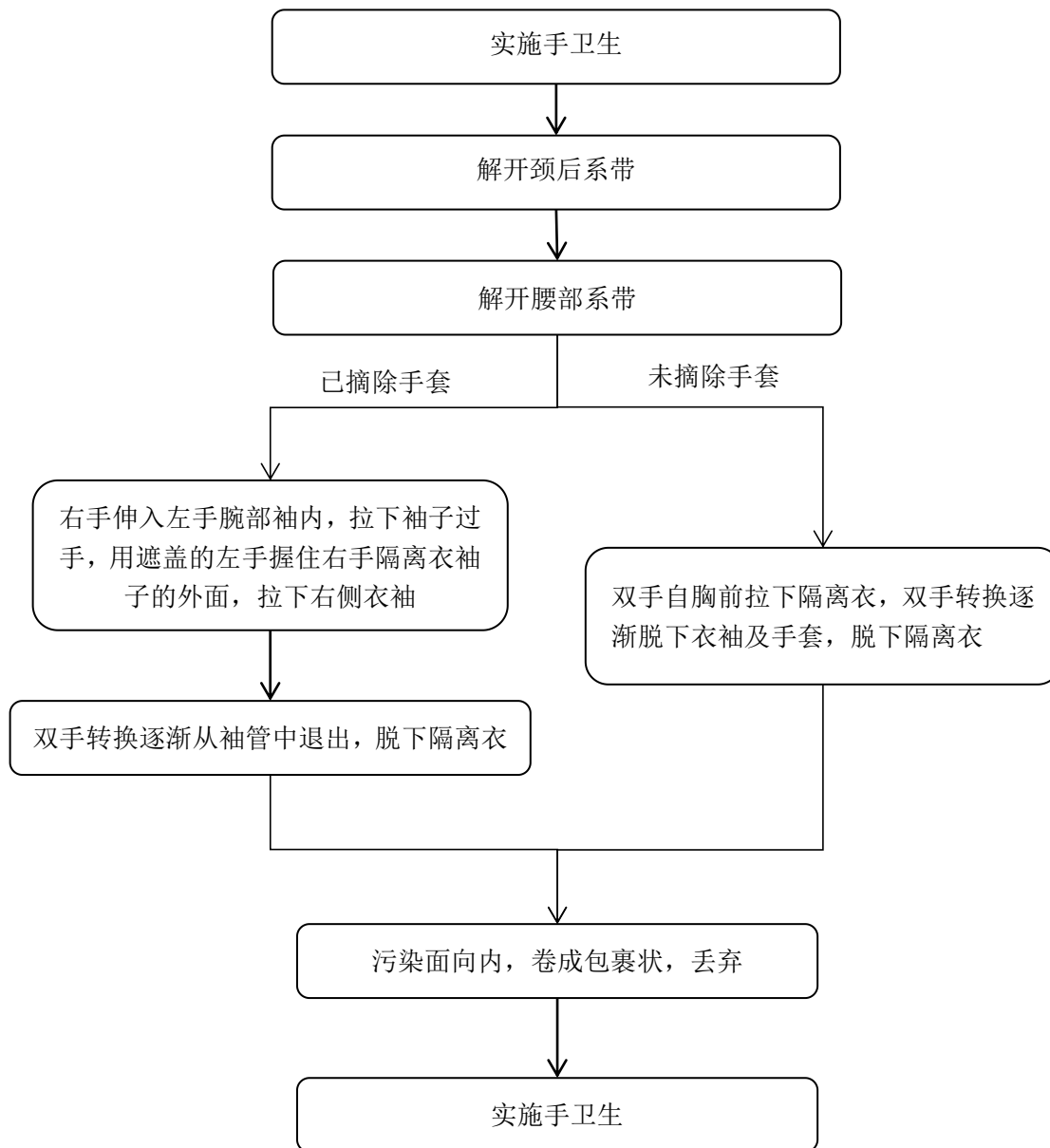


16. 医务人员穿隔离衣流程



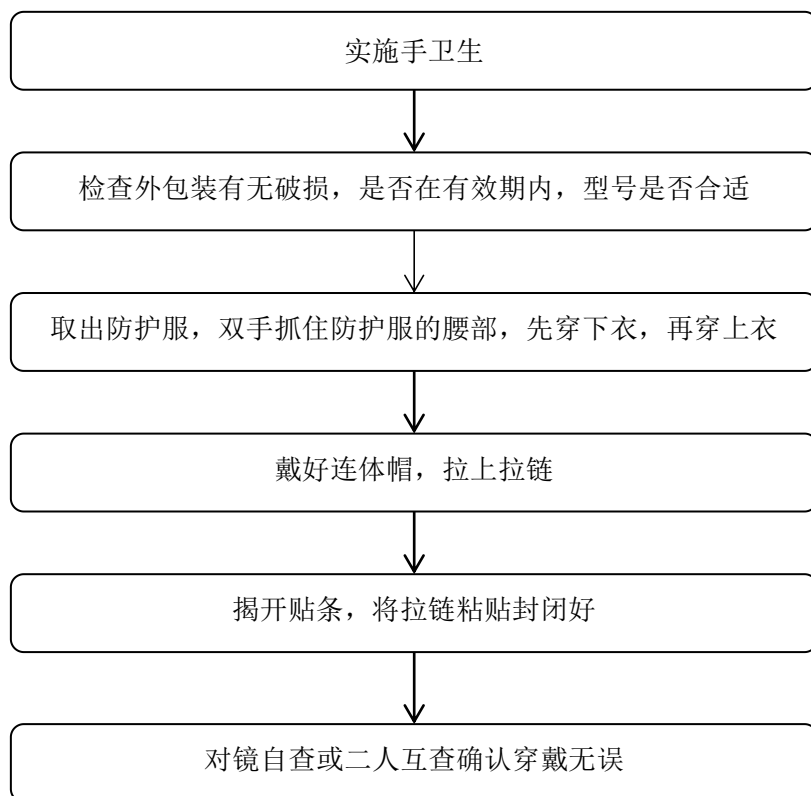


17. 医务人员脱隔离衣流程



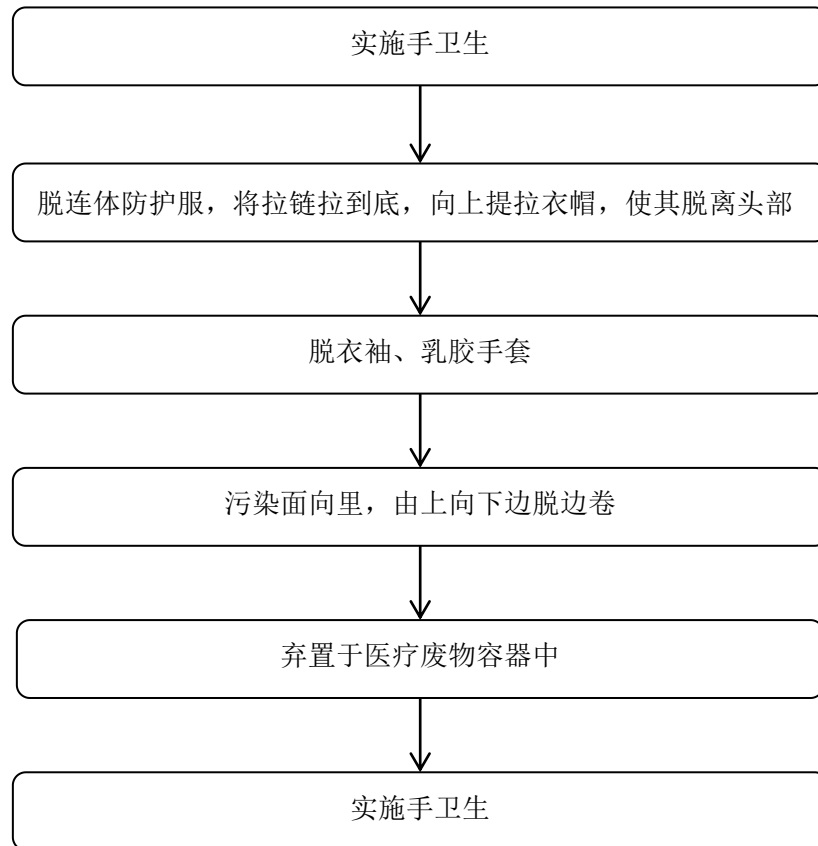


18. 医务人员穿戴医用防护服流程



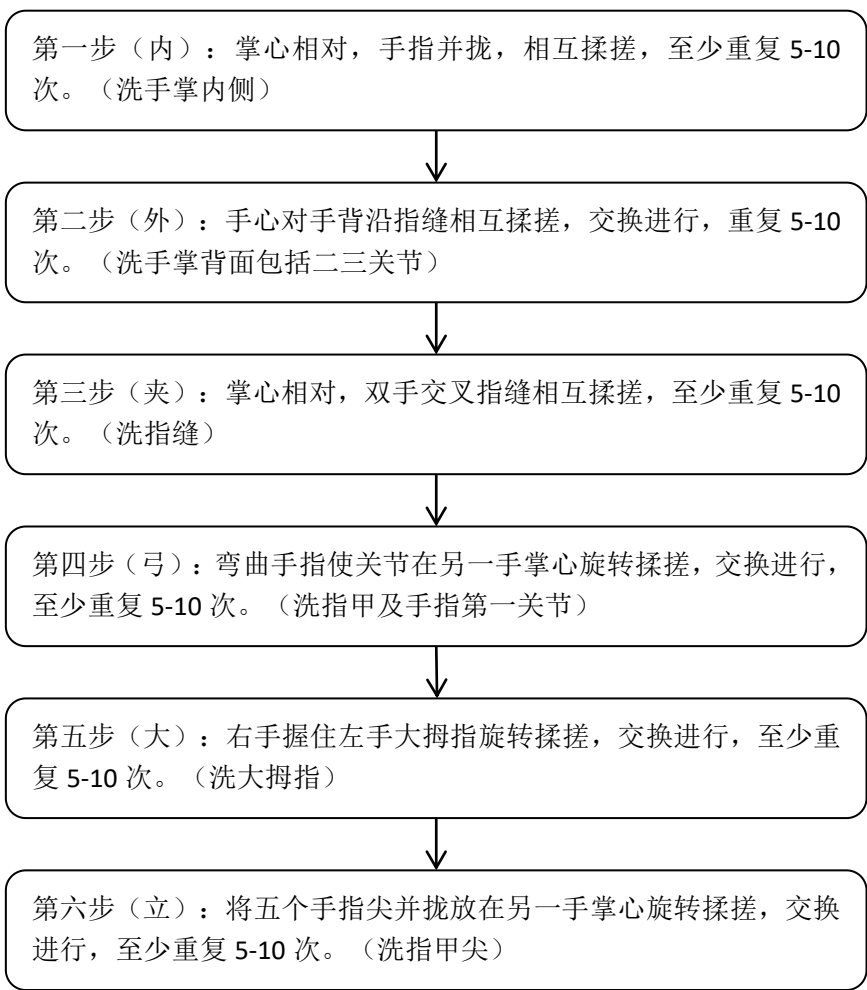


19. 医务人员脱医用防护服流程



注：乳胶手套在脱防护服衣袖时一同脱卸。

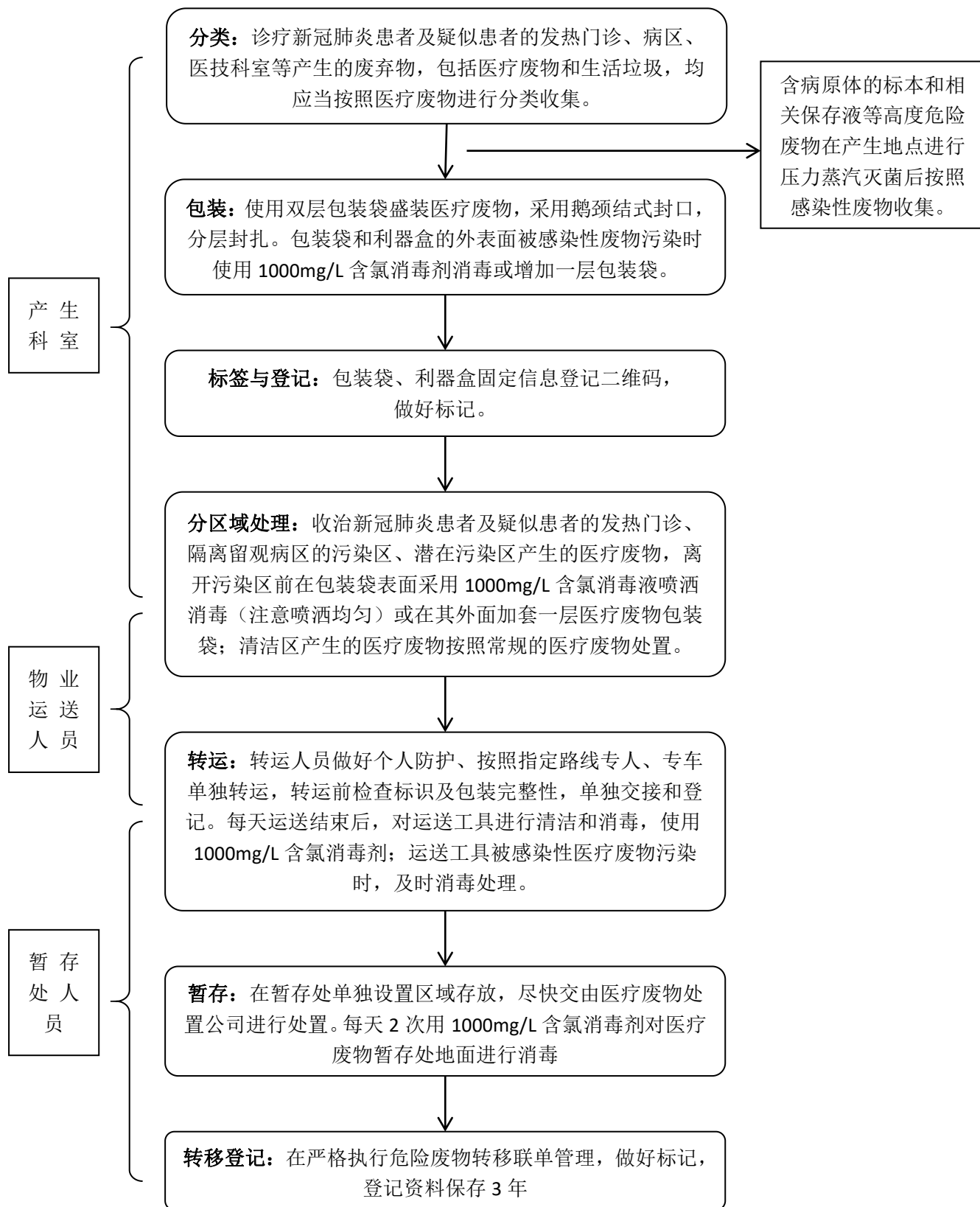
20. 六步洗手流程（图片）+五个手卫生指征



手卫生“五大指征”（可以简单记为“两前三后”）：接触患者前、清洁或无菌操作前、暴露患者血液体液后、接触患者后、接触患者周围环境后。



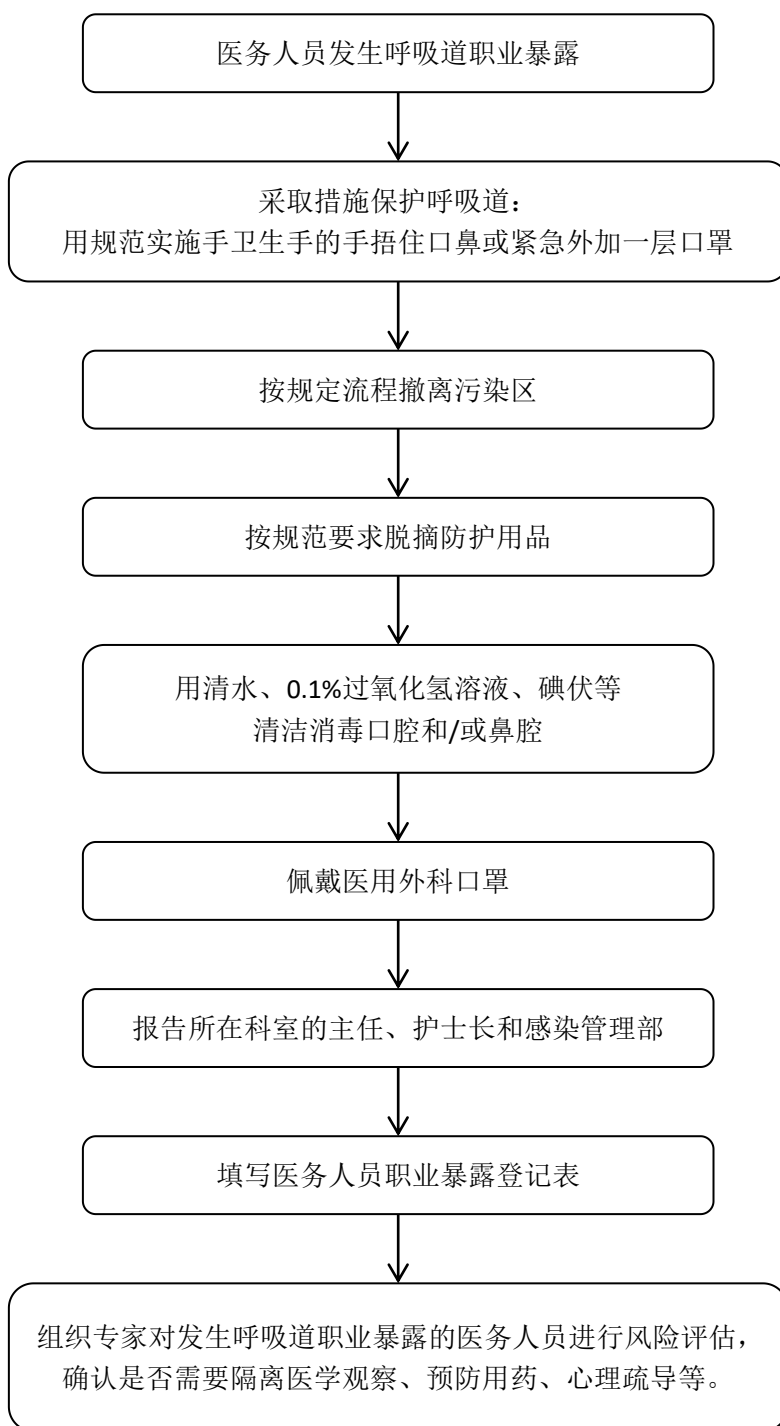
21. 疑似或确诊新冠肺炎患者医疗废物处置流程





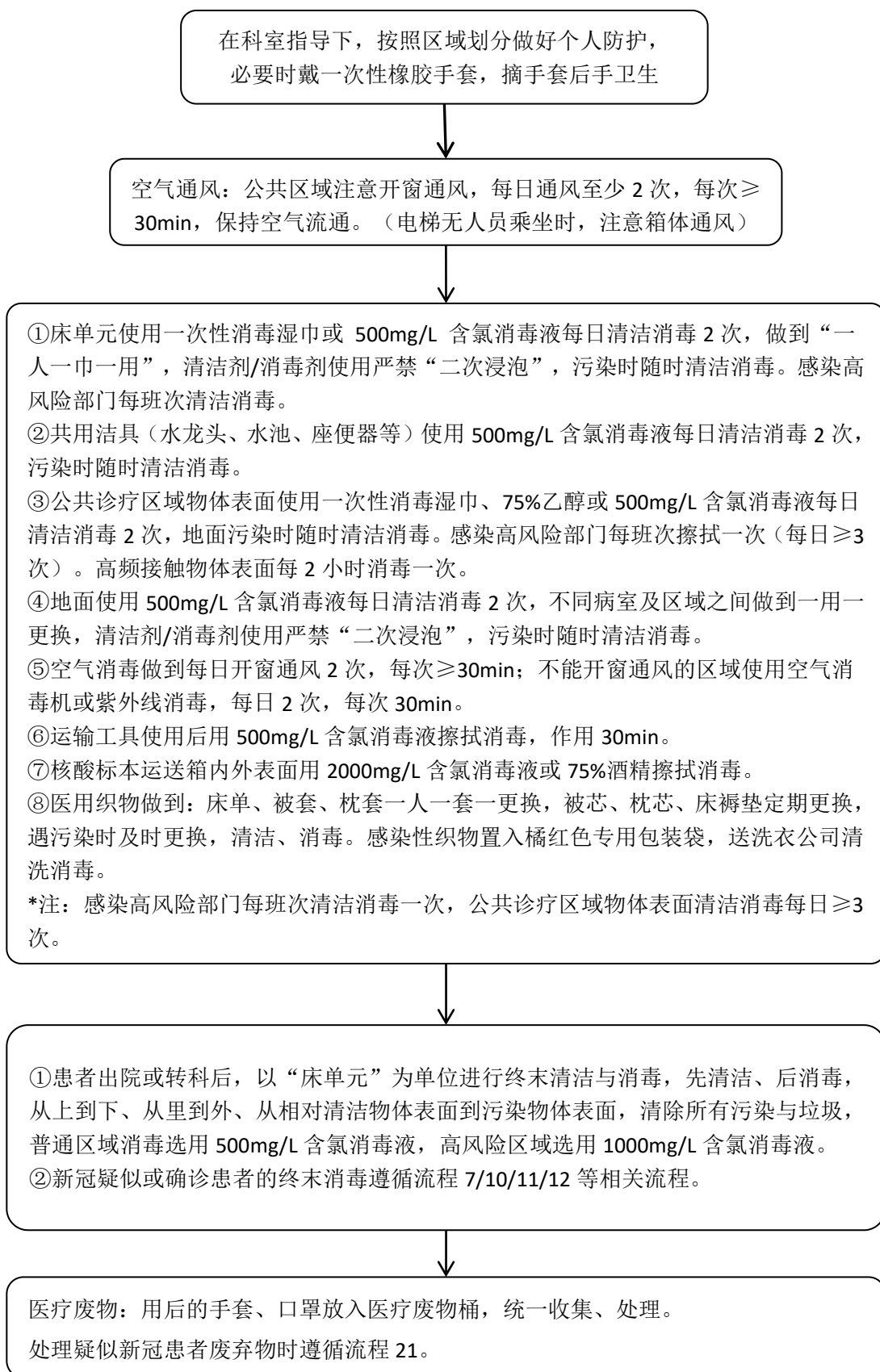
22. 呼吸道职业暴露后的处置流程

呼吸道暴露：缺乏呼吸道防护措施、呼吸道防护措施损坏时（如口罩松动、脱落等）、使用无效呼吸道防护措施（如使用不符合规范要求的口罩）与新冠肺炎确诊患者密切接触；被新型冠状病毒污染的手接触口鼻等。





23. 常态化疫情防控清洁消毒工作流程





24. 污染物消毒处理流程

